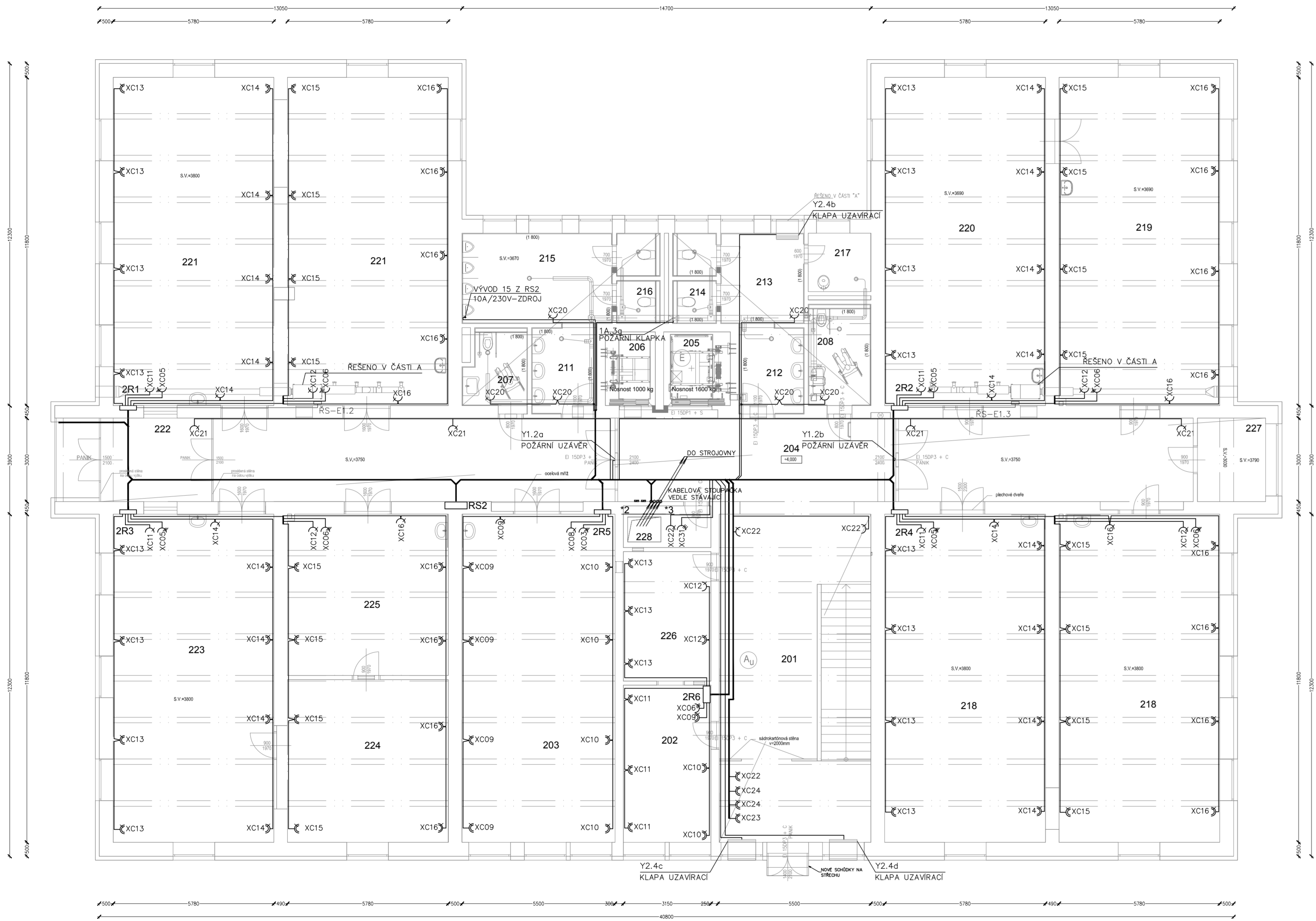


PŮDORYS 2.NP



ZAŘÍZENÍ ŘEŠENÉ V ČÁSTI A

- ŘÍDICI SKŘÍŇ VZDUCHOTECHNICKÉ JEDNOTKY
- V RÁMCI ELEKTRO JE ŘEŠEN PŘÍVOD PRO ŘÍDICI SKŘÍŇ
- V ČÁSTI VZT JE ŘEŠENO NAPOJENÍ, OVLÁDÁNÍ A BLOKOVÁNÍ
- CHODU POHONU JEDNOTKY A POHONU KLAPY
- ŘÍDICI SKŘÍŇĚ JSOU NAPOJENY Z PODRUŽNÝCH ROZVADĚČŮ
- V DILNÁCH.
- POŽÁRNÍ STĚNOVÝ UZÁVĚR SE SERVOPOHONEM 230V AC 50Hz
- NAPOJENÍ SERVOPOHONU JE Z ROZVADĚČE RPO, SPOUŠTĚNÍ
- SIGNÁLEM EPS

LEGENDA

ZAŘÍZENÍ ŘEŠENÉ V ČÁSTI B

- XC ZÁSUVKA DOMOVNÍ JEDNONÁSOBNÁ 16A, 230V, V ZAPUŠTĚNÉM PROVEDENÍ, BARVA BILÁ, ABB, VČETNĚ POPISNÝCH ŠTÍTKŮ
- XC ZÁSUVKA DOMOVNÍ DVOJNÁSOBNÁ 16A, 230V V ZAPUŠTĚNÉM PROVEDENÍ, BARVA BILÁ, ABB, VČETNĚ POPISNÝCH ŠTÍTKŮ
- XP ZÁSUVKA DOMOVNÍ DVOJNÁSOBNÁ 16A, 230V V ZAPUŠTĚNÉM PROVEDENÍ, BARVA BILÁ, ABB, VČETNĚ POPISNÝCH ŠTÍTKŮ
- XC ZÁSUVKA PRŮMYSLOVÁ ZAPUŠTĚNÁ 32A, 400V

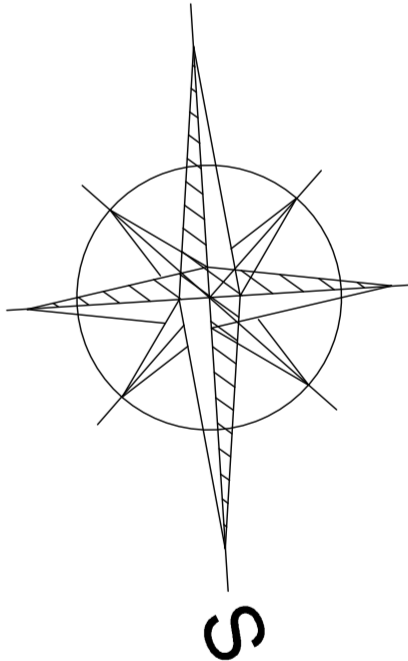
KABELOVÉ TRASY – STOUPAČKY

- \*2 KABELOVÁ STOUPAČKA DO 2.NP
- KABEL CHKE–R 5x16 Z HR DO 2R1
- KABEL CHKE–R 5x16 Z HR DO 2R2
- KABEL CHKE–R 5x16 Z HR DO 2R3
- KABEL CHKE–R 5x16 Z HR DO 2R4
- KABEL CHKE–R 5x16 Z HR DO 2R5
- KABEL CHKE–R 5x16 Z HR DO 2R6
- KABEL CHKE–R 4x16 Z HR DO GARÁŽI
- 6xCHKE–V 3x1,5 – KLAPY UZAVÍRACÍ
- \*3 KABELOVÁ STOUPAČKA DO 3.NP
- KABEL CYKY–J 5x10 Z HR DO RS5
- KABELOVÁ STOUPAČKA DO 3.NP
- KABELY S FUNKČNÍ SCHOPNOSTI PŘI POŽÁRU
- CHKE–V 5x1,5 UZAVÍRACÍ KLAPA
- CHKE–V 5x1,5 UZAVÍRACÍ KLAPA
- CHKE–V 3x1,5 VENTILÁTOR

PROSTUPY PRO KABELOVÉ STOUPAČKY VE STROPECH VYVRTAT MIMO VÝŽTIŽ V SOULADU S ČSN EN 1992.

PŘÍVODNÍ KABELY PRO ROZVADĚČE VÝTAHU BUDOU VEDENY NA KABELOVÉM ROŠTU VÝTAHOVÝMI ŠACHTAMI DLE POKYNŮ DODAVATELE VÝTAHŮ.

TABULKA MÍSTNOSTÍ					
OZN.	ÚČEL MÍSTNOSTI	PLOCHA (m²)	PODLAHA - SKLADBA	ÚPRAVA STĚN	OSVĚTLENÍ
201	hala + schodiště	63,85 m²	keramická dlažba	malba	100lx
202	dílňa	17,8 m²	PVC na keramické dlažbě	malba	500lx/750lx
203	sklad	64,9 m²	PVC	malba	200lx
204	chodba	32,9 m²	keramická dlažba	malba	100lx
205	nákladní výtah	6,4 m²	keramická dlažba	malba	-
206	výtah	4,8 m²	keramická dlažba	malba	-
207	WC muži - imobilní s možností asistence	6,3 m²	keramická dlažba	malba+keramický obklad v=1800	200lx
208	WC ženy - imobilní s možností asistence	8,5 m²	keramická dlažba	malba+keramický obklad v=1800	200lx
209	chodba vlevo	46,9 m²	keramická dlažba	malba+keramický obklad v=1800	100lx
210	chodba vpravo	34,0 m²	keramická dlažba	malba+keramický obklad v=1800	100lx
211	předsiň WC muži	7,3 m²	keramická dlažba	malba+keramický obklad v=1800	100lx
212	předsiň WC ženy	7,3 m²	keramická dlažba	malba	100lx
213	předsiň WC	9,8 m²	keramická dlažba	malba	100lx
214	WC ženy	4,9 m²	keramická dlažba	malba+keramický obklad v=1800	200lx
215	pisár	17,6 m²	keramická dlažba	malba+keramický obklad v=1800	200lx
216	WC muži	4,9 m²	keramická dlažba	malba+keramický obklad v=1800	200lx
217	úklidová komora	4,7 m²	keramická dlažba	malba+keramický obklad v=1800	100lx
218	dílňa	137,0 m²	keramická dlažba	malba	500lx/750lx
219	dílňa	68,1 m²	PVC na keramické dlažbě	malba	500lx/750lx
220	dílňa	68,1 m²	keramická dlažba	malba	500lx/750lx
221	dílňa	14,1 m²	PVC na keramické dlažbě	malba	500lx/750lx
222	zádveří	12,0 m²	keramická dlažba	malba	100lx
223	dílňa	68,2 m²	keramická dlažba	malba	500lx/750lx
224	dílňa	35,0 m²	PVC	malba	500lx/750lx
225	sklad	33,5 m²	keramická dlažba	malba	200lx
226	sklad	14,9 m²	keramická dlažba	malba	200lx
227	kancelář	7,4 m²	keramická dlažba	malba	500lx
228	výlez strojovny	4,8 m²	keramická dlažba	malba	100lx



Změna							
Popis změny		Datum		Vypracoval			
Přezkoumal		Přezkoumal		Schválil			
TENTO MATERIÁL JE DUŠEVNÍM VLASTNICTVÍM PROJEKT 2010, S.R.O., RUSKÁ 43, OSTRAVA-VÍTKOVCE, IČO 48391531, A PODLEHÁ OBCHODNÍMU TAJEMSTVÍ. VLASTNÍK SI VYHAZUJE S TÍMTO TAJEMSTVÍM NAKLÁDAT A JEHO VYUŽITÍ PODLEHÁ PÍSEMNÉMU SOUVĚLENÍ A STANOVENÍ PODMÍNEK TAKOVÉHO UŽITÍ.							
Vypracoval: Ministrová		Č. zakázky: 44_039		Měřítko: 1:100			
Přezkoumal: Návrat		Stupeň: DSP+DPS					
Schválil: Ing.Kopelová		F A4: 6		PROJEKT 2010			
Datum : 11/2014		Kótováno v: mm					
Objednatel : Centrum sociálních služeb Hrabyně Hrabyně 3, č.p. 202, okres Opava, 747 67							
Stavba : Revitalizace objektu č.p. 205 CSS Hrabyně – projekt							
Objekt: SO 009– Silnoproudá elektroinstalace							
Část: SO 001– Hlavní budova							
Název: SO 001 - SILNOPROUDÉ ROZVODY 2.NP							
Seznam příloh: PRO-SP-8649							
Č. výkresu: HPO 4-1-24228						Rev. Por.č. 17.	